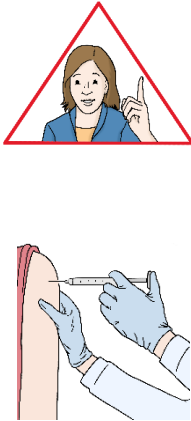

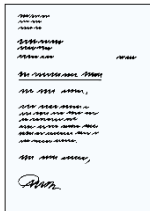
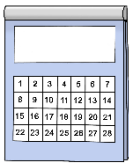


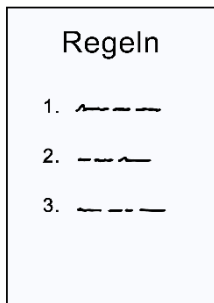
	Was ist gerade wichtig?
	<p>Seit mehr als einem Jahr gibt es die Corona-Krankheit.</p> <p>Deswegen gibt es jeden Tag viele Sachen zu beachten. Und es gibt immer wieder neue Informationen.</p> <p>Jetzt bekommen immer mehr Menschen eine Impfung.</p> <p>In der NRD gibt es auch ein Impf-angebot. Für alle Beschäftigten in den Werkstätten. Und in den Tagesstätten.</p> <p>Dieser Text erklärt: Das müssen Sie jetzt wissen.</p>
	Was heißt geimpft?
	<p>Für die Impfung gegen die Corona-Krankheit bekommen Sie 2 Spritzen.</p> <p>Das passiert an 2 verschiedenen Tagen.</p> <p>Nach der zweiten Spritze dauert es noch 2 Wochen.</p> <p>Dann schützt die Impfung Sie.</p> <p>Sie bekommen ein Papier.</p> <p>Auf dem steht: Sie sind geimpft.</p>

Was heißt genesen?



Vielleicht hatten Sie die Corona-Krankheit.
Sie waren krank.
Und jetzt sind Sie wieder gesund.
Das heißt: genesen.
Das gilt aber nur in einem bestimmten Zeit-raum.
Der Zeit-raum beginnt 4 Wochen nach dem positiven Corona-Test.
Der Zeit-raum endet 6 Monate nach dem positiven Corona-Test.
Sie bekommen ein Papier vom Gesund-heit-samt.
Darauf steht: Sie sind genesen.

Das passiert jetzt



Die Regierung von Deutschland sagt jetzt:

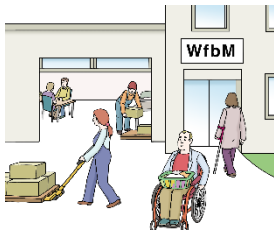
- Das sind die Regeln für geimpfte Menschen.
- Das sind die Regeln für genesene Menschen.
- Das sind Regeln für die Arbeit.
- Das sind Regeln für Besuche in Einrichtungen.

Die Menschen in der NRD müssen sich daran halten.
Die NRD stellt deshalb auch noch eigene Regeln auf.
Damit alle in der NRD wissen:
So sind hier gerade die Regeln.
Das macht das Präventions-team.



Die Regeln verändern sich oft.
Zum Beispiel: Wenn wieder mehr Menschen die Corona-Krankheit haben.
Das Präventions-team schaut sich an:
Diese Regeln gelten gerade außerhalb der NRD.
Und schreibt dann die Regeln für die NRD auf.

Es ist noch nicht alles normal



Alle Menschen müssen weiter die neuen Regeln einhalten.
Zum Beispiel:

- Gut auf Hygiene achten.
- Und Abstand halten.

Vor allem bei der Arbeit.
Also in den Werkstätten und in den Tagesstätten.
Deshalb ist noch nicht alles wieder normal.
Es können wieder alle Beschäftigten kommen.
Weil viele jetzt geimpft sind.
Aber: Es können nicht alle auf einmal kommen.
Gruppen müssen sich abwechseln.
Das bedeutet:
Die Menschen brauchen oft mehr Unterstützung.
Zu Hause und bei der Arbeit.



Auch bei der Freizeit ist noch nicht alles wieder normal.
Für Wohn-gruppen kann es noch keine Reisen geben.
Bei denen man mehrere Tage weg bleibt.

In der Zeit nach der Arbeit kann man aber wieder ein bisschen mehr machen.

Regeln für Kontakte



Wenn Sie eine Impfung gegen die Corona-Krankheit haben, werden Sie nicht mehr schwer krank.
Deshalb dürfen Sie sich dann wieder mehr mit Menschen treffen.

So wie die Regeln in der Umgebung gerade sind.

Vielleicht können Sie sich nicht impfen lassen.
Oder Sie möchten sich nicht impfen lassen.
Dann sprechen wir mit Ihnen.
Wie Sie trotzdem sicher sein können.

Regeln für Wohngruppen



Bitte fragen Sie in der Wohn-gruppe immer vorher nach den aktuellen Regeln.

Wenn Sie einen **Besuch** planen.

Die Regeln ändern sich im Moment oft.



Die Bewohner in Wohn-gruppen dürfen immer rausgehen.
Und sie dürfen wieder länger weg bleiben.
Vielleicht ist der Bewohner nicht geimpft.
Und er ist nicht genesen.
Dann planen wir gemeinsam: So wird es gemacht.

Bilder: © Lebenshilfe für Menschen mit geistiger Behinderung Bremen e.V., Illustrator Stefan Albers, Atelier Fleetinsel, 2013